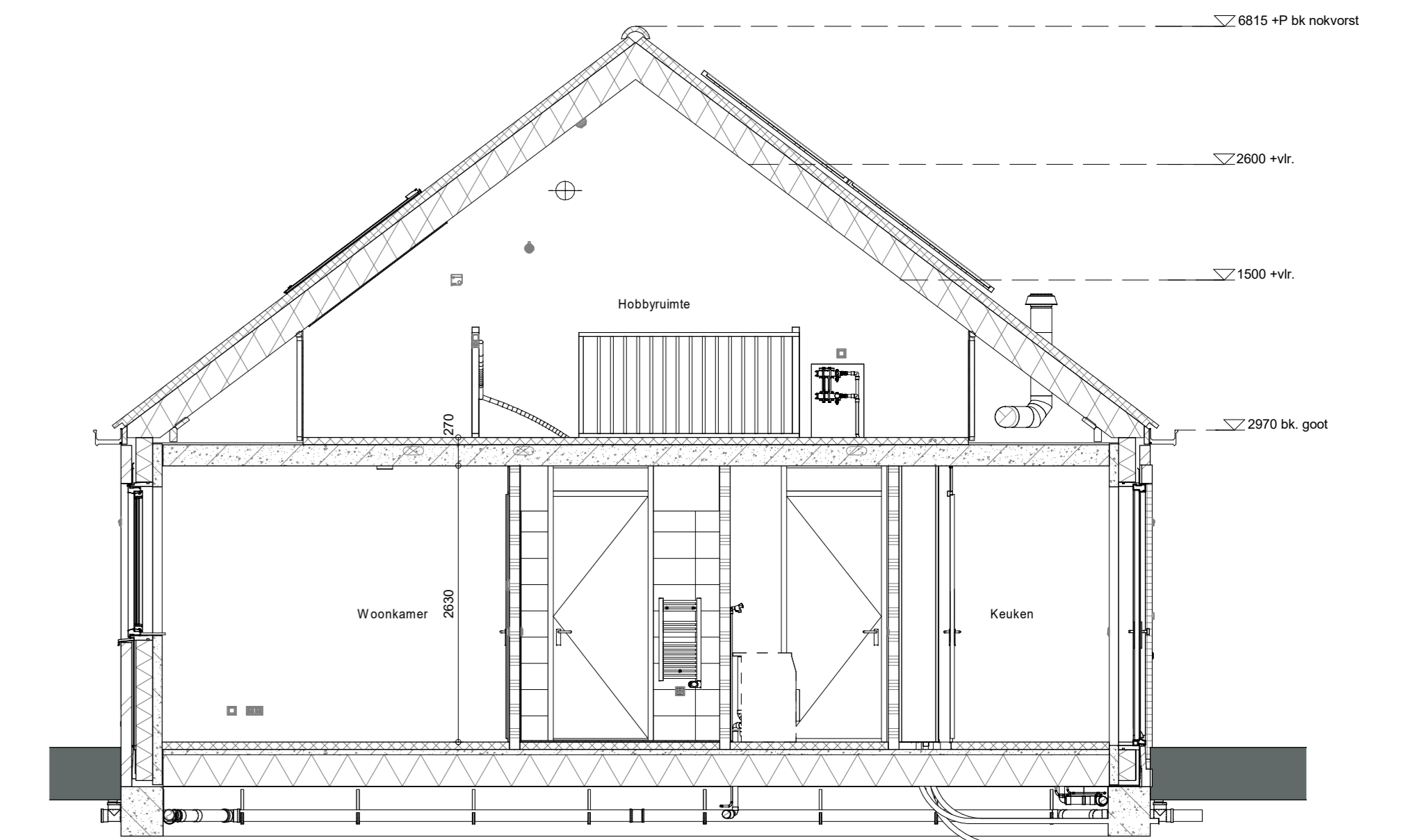


voorgevel
1 : 50



achtergevel
1 : 50



doorsnede A-A
1 : 50

- RENNVOOI**
Symbolen alleen van toepassing indien in de woning aangegeven
- ELEKTRISCHE INSTALLATIE**
- Aansluitpunt 1 fase, n4 en beschermingscontact, pv-install bedraad, niet afgemonteerd (toos in mk)
 - Aansluitpunt niet bedraad
 - Loze leiding wordt bedraad met UTP kabel, niet afgemonteerd
 - Aansluitpunt TV
 - Aansluitpunt DATA
 - Deurbel
 - Centraal aardpunt
 - Centraaldoos t.b.v. verlichting
 - Schakelaar
 - Elektronische schakelaar met wandcontactdoos
 - Aansluitpunt t.b.v. armatuur op wand
 - Rookmelder, optisch op lichtnet conform NEN 2555
 - Schakelaar, 1-polig
 - Schakelaar, serie-
 - Schakelaar, wissel-
 - Schakelaar, wissel-, 2-voudige uitvoering
 - Schakelaar, wissel-/enkeelpolig
 - Schakelaar, 3-standen t.b.v. bediening ventilatie
 - Schakelaar naar w.p. (t.b.e)
 - Na-regeling (m)
 - Balzevoeler (N-NO zijde schaduwrijk)
 - Verdeelverlichting
 - Wandcontactdoos 1-voudig met beschermingscontact
 - Wandcontactdoos 1-voudig met beschermingscontact, waterdicht
 - Wandcontactdoos 2-voudig met beschermingscontact, verticaal
 - Wandcontactdoos 2-voudig met beschermingscontact, horizontaal
 - Wandcontactdoos met wisselschakelaar
 - Wandcontactdoos, perilex, 2x230V t.b.v. fornuis
 - Wandcontactdoos, perilex, mv 230V, WP 400V
 - PV
 - Dakdoosvoer l.b.v. PV
 - Ruimte-reservering omvormer PV-installatie
 - PV-paneel
 - PV panelen ter indicatie, aantal en positie kan afwijken van tekening
 - aantal PV panelen conform de specifieke bouwnummer BENG berekening

- CENTRALE VERWARMING - EN WATERINSTALLATIE**
- hwa = horewaterafraver
 - balenkraan vorstvrij
 - opstelpaats warmtepomp (WP)
 - opstelpaats expansievat
 - opstelpaats verdere-voerverwarming
 - verwarmingselement in badkamer
 - elektrisch

- RENNVOOI GEVEL**
- A = susrooster
 - V = ventilatie-rooster
 - S = screen
 - toevoerpunt mechanische ventilatie plafond
 - toevoerpunt mechanische ventilatie wand

- VENTILATIE INSTALLATIE**
- opstelpaats gebalanceerde ventilatie (WTW)
 - afzuigpunt mechanische ventilatie plafond
 - afzuigpunt mechanische ventilatie wand
 - WTW doorvoer
 - ontluchting rideding
 - Draarichting
 - Wegens DRIE
 - * Akoestische rooster / valdopel / stofstopel slaapkamerdeuren

- BOUWKUNDIG RENNVOOI**
- Kruipkruik
 - Entree symbol
 - betonwanden
 - langsegevel 90 mm
 - kopgevel en woningscheidende wanden 100 mm
 - isolatie 160 mm
 - metselwerk 100 mm
 - gasbeton 70/100 mm
 - ongesoldeerde metalstut wand 100 mm
 - gesoldeerde metalstut wand 100 mm
 - HSB-wand, 116mm
 - dakpakket
 - ribbenvloer 350 mm
 - betonvloer 200 mm
 - dekvloer 70 mm
 - wandlegelwerk vgs. technische omschrijving

- OPSTELPLAATS**
- wm = wasmachine
 - wd = wasdroger

Bouwnummer 4

Wijziging nr. | Wijziging datum | Wijziging omschrijving

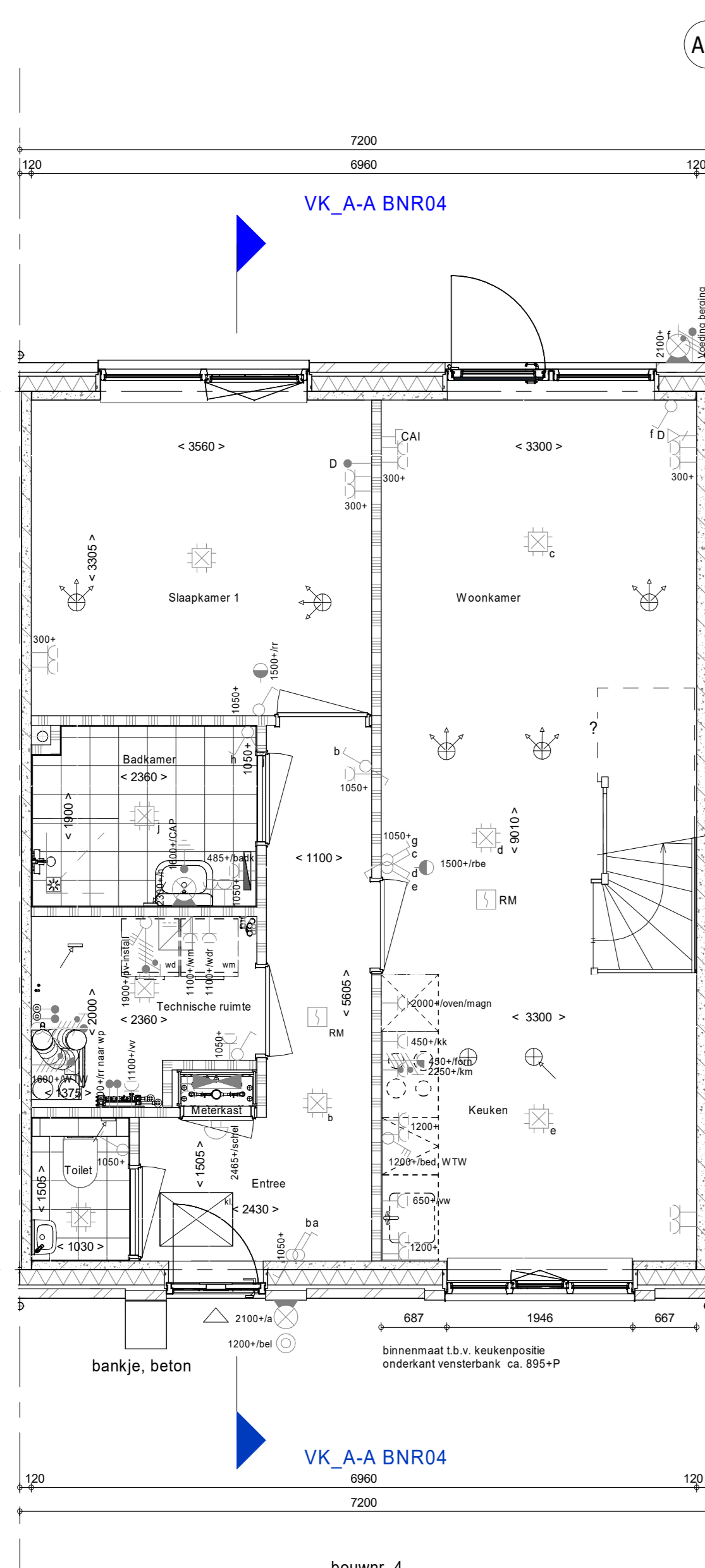
Projectnaam: Zuidhoek III	Projectlocatie: Kapelle	Projectnr.: G.022677 - G.107237 - 13254
Opdrachtgever: Heijmans Vastgoed	Architect: INBO	Projectfase: Verkooptekening
Onderwerp: OVZT BNR 4 Blok A		

De Zeven
BOLLEWERK WOKEN IN KAPPELE

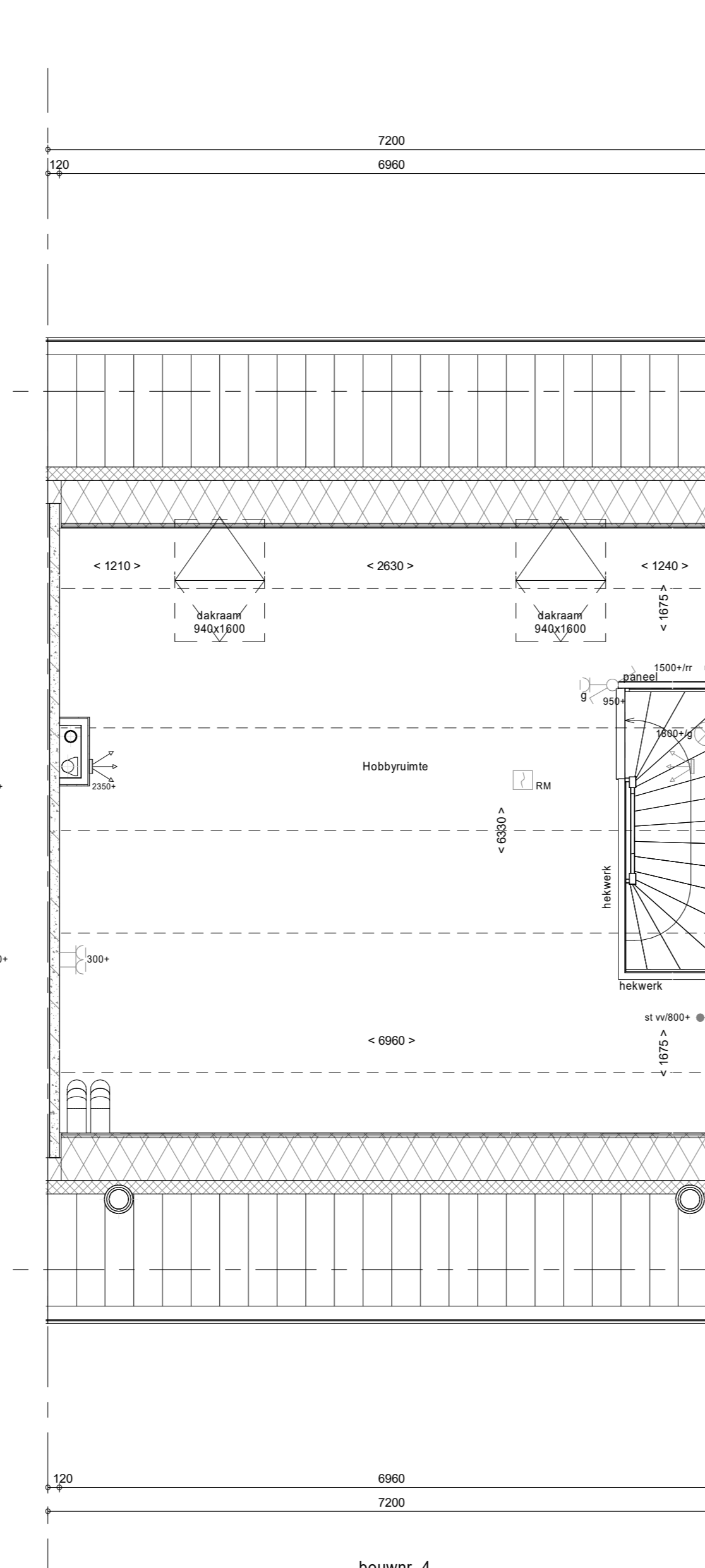
heijmans
Woningbouw

Formaat: A0
Schaal: 1:50
Datum: 08.12.2023
Categorie: BO

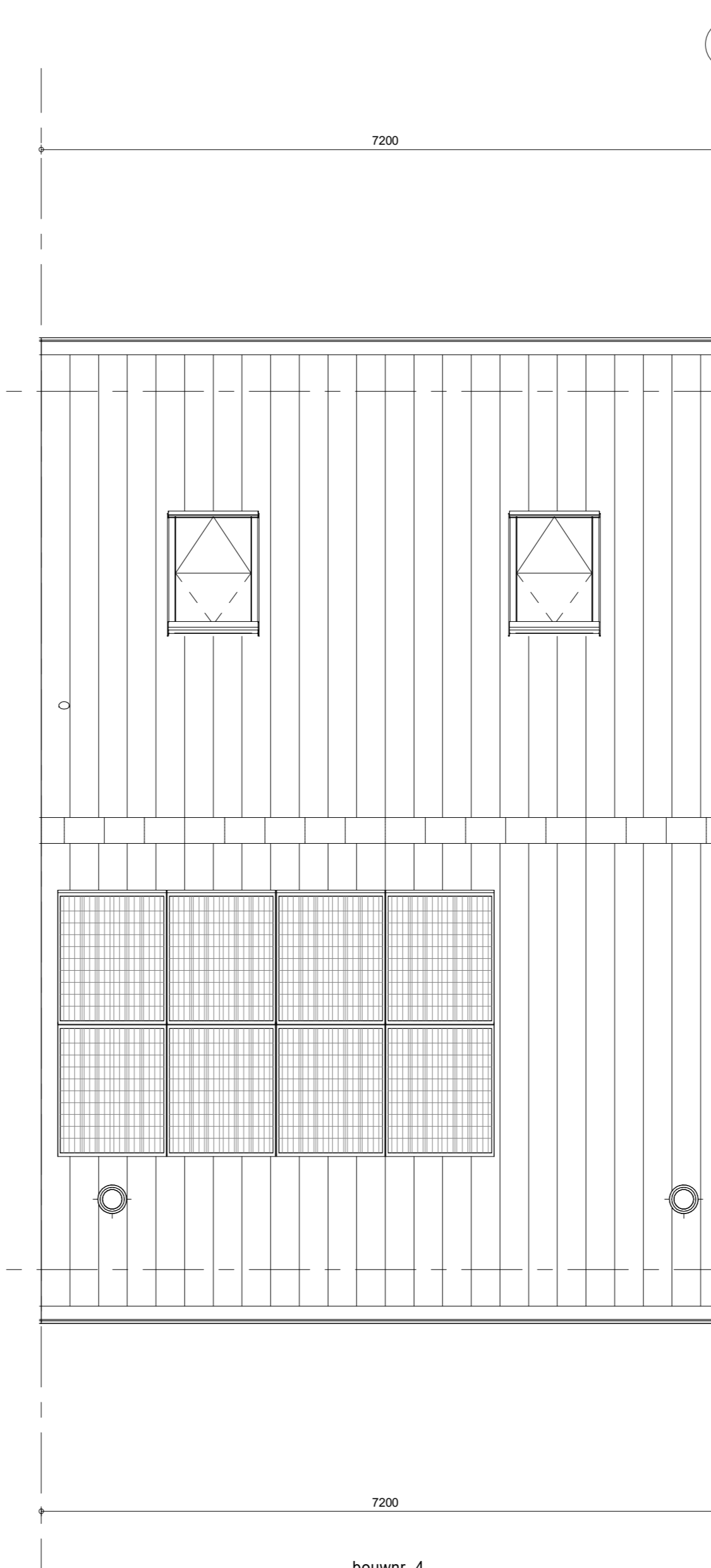
VK-9.004



Begane grond
1 : 50



1e verdieping
1 : 50



Dakaanzicht
1 : 50